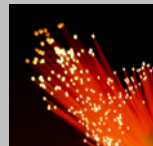


MX100测试电机温升绕组特性

QUALITY ■ INNOVATION ■ FORESIGHT



MX100测试电机温升绕组特性

背景:

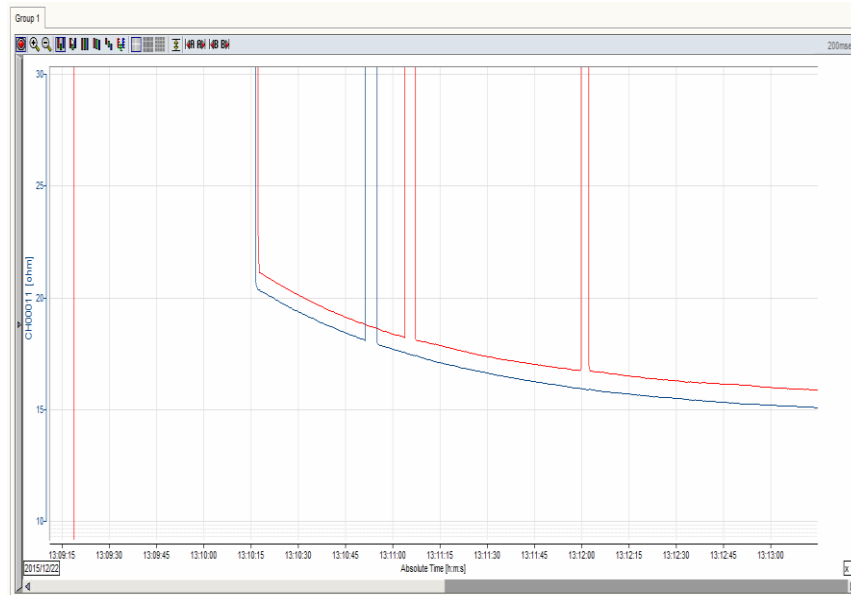
电机定子转子因为绕组随温升变化，阻值也会变化，但是因为温升过程中，绕组上有高达600V的电压，一般的测试仪器无法承受高压，所以无法测量。通用的测试方法是，等绕组电压去除后，使用电阻表测试，但是电阻重新加载恒定电流，导致各个绕组上的电压值相互影响，电阻表的电压无法被准确测试，最终测试出的阻值也就没有参考意义。

YOKOGAWA 解决方案-MX100

MX100具有多路切换的电阻测试模块，测试时，各个测试通道相互不影响，测量结果准确可靠。

MX100测试项目精度优势:

4-wire resistance	20 Ω (measurement current: 1 mA)	0.000 to 20.000 Ω	$\pm(0.05\%$ of rdg. + 7 digits)
	200 Ω (measurement current: 1 mA)	0.00 to 200.00 Ω	$\pm(0.05\%$ of rdg. + 3 digits)
	2 k Ω (measurement current: 0.25 mA)	0.0 to 2000.0 Ω	$\pm(0.05\%$ of rdg. + 3 digits)



Num. of Converted Data			2405	
Converted Group		1	-	
			CH00011	CH00012
			Tag00011	Tag00012
			TagComment 00011	TagComment 00012
Mark	Date	Time	ohm	ohm
	2015/12/22	13:10:17	20.37	21.96
	2015/12/22	13:10:17	20.36	21.14
	2015/12/22	13:10:17	20.34	21.13
	2015/12/22	13:10:18	20.29	21.11
	2015/12/22	13:10:18	20.29	21.09
	2015/12/22	13:10:18	20.26	21.07
	2015/12/22	13:10:18	20.26	21.06
	2015/12/22	13:10:18	20.25	21.04
	2015/12/22	13:10:19	20.24	21.02