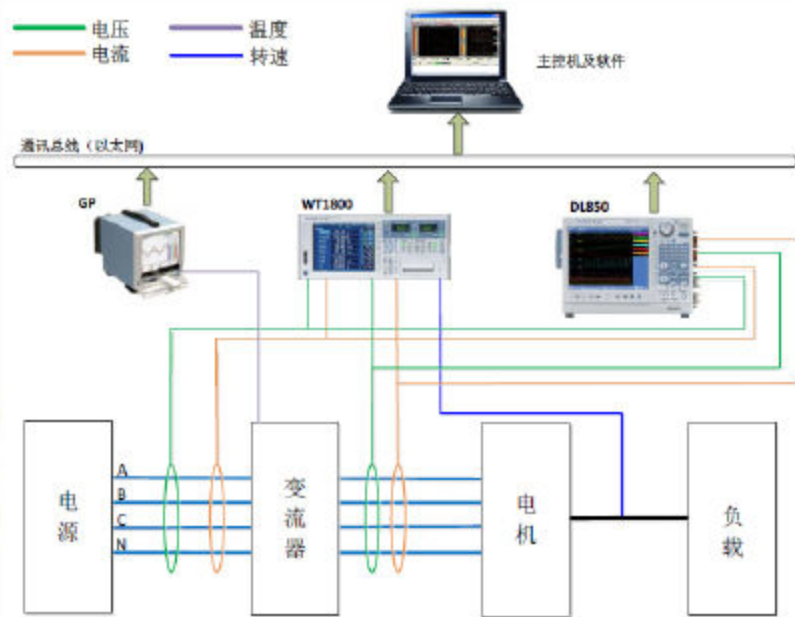
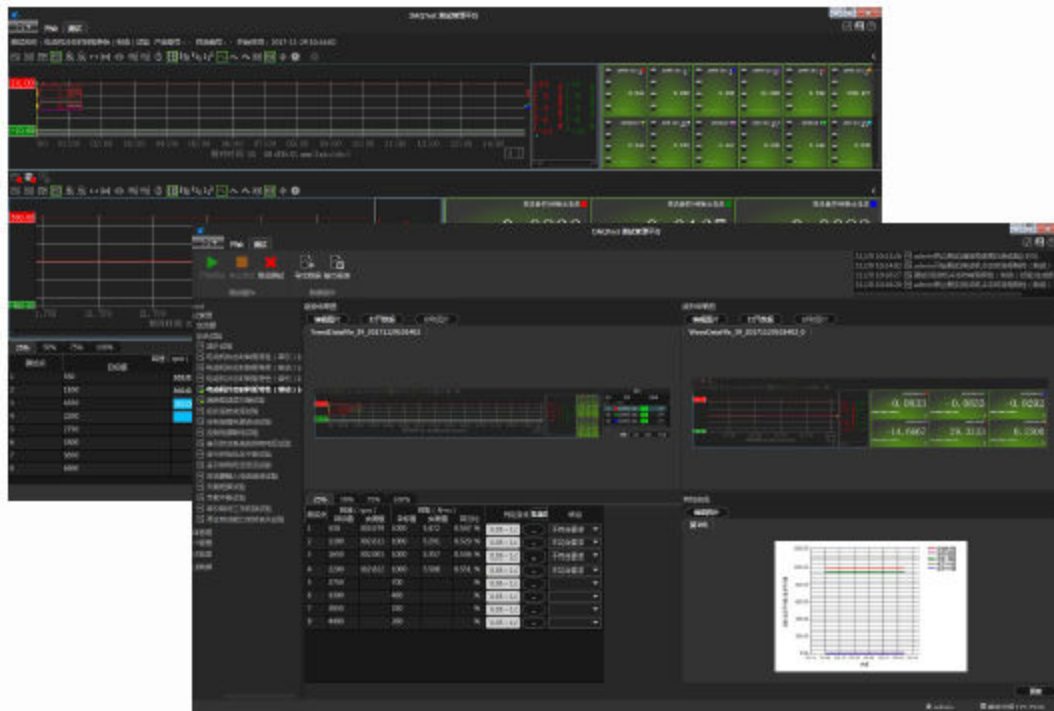


变流器组合系统测试方案

系统构成



界面效果



方案特点

- 支持两套标准：GB/T 25117.3-2010 《轨道交通 机车车辆 组合试验第3部分 间接变流器供电的交流电动机及其控制系统组合试验》和GB/T 25122.1-2010 《轨道交通 机车车辆用电力变流器 第1部分：特性和试验方法》
- 整合了多种仪表：DL850、WT1806E、GP20、风速计、噪声计、绝缘电阻测试仪、余电强度测试仪